



## + Arbeitsplatzmattensysteme

Sicherheit. Qualität. **transfloor**<sup>®</sup>  
aktivmatten

**KIESEWETTER**  
*Arbeitsplatzmatten*



## SICHERE ARBEITSPLÄTZE MIT TRANSFLOOR

TRANSFLOOR-Aktivmatten sind attraktiv, wirtschaftlich effektiv und von ausgezeichneter Qualität. Sie ermöglichen einen gesunden, sicheren Aufenthalt am Arbeitsplatz und bieten viele Vorteile. Ergonomisch geformt wirken sie Ermüdungs- und Überlastungserscheinungen entgegen und vermitteln den Mitarbeitern am Arbeitsplatz ein sicheres Gefühl bei ihrer Arbeit.

In der Industrie für vielfältige Einsatzbereiche wie zum Beispiel an Fertigungsstraßen, Maschinenarbeitsplätzen oder in Laborbereichen, im Lebensmittel- oder Einzelhandel an Verkaufstheken und Tresen, in öffentlichen Bereichen oder in Freizeiteinrichtungen – TRANSFLOOR Arbeitsplatzmattensysteme bieten umfangreiche Lösungen für sichere Arbeitsplätze.

Ob bei der Planung von Gebäude- bzw. Arbeitsplatzeinrichtungen oder der Modernisierung und Umgestaltung bestehender Arbeitsplätze: TRANSFLOOR-Aktivmatten können beim Bau eingeplant oder auch nachträglich in kurzer Zeit ausgelegt werden. Sie passen praktisch überall durch flexible Verlegungsmöglichkeiten.

Wir stehen für höchste Kompetenz in Beratung und Durchführung bei der Optimierung Ihrer Arbeitsplätze für ergonomisches, gesundes und sicheres Arbeiten mit zufriedenen und leistungsfähigen Mitarbeitern. Ob REACH Compliance, Brandschutz oder ESD – wir sind bei allen Anforderungen des Marktes up to date.

Detaillierte Informationen zu den TRANSFLOOR-Aktivmatten entnehmen Sie den nachfolgenden Seiten.







# INHALT

## ARBEITSPLATZMATTENSYSTEME TRANSFLOOR



1.

### BISON KW SICHERHEITS HOLZLAUFROSTE

BISON	15
BISON KW imprägnierte Ausführung	17
BISON KW BRUSH	19
BISON KW CROSS	21
BISON KW – Varianten und Ausführungen	22
BISON KW – Sonderformen	23



2.

### ARBEITSPLATZ MATTEN NATURKAUTSCHUK

WALK KW MAßANFERTIGUNGEN	26
WALK KW WALK KW EXTRA	27
HUSKY KW	28
STEINBOCK KW	29
PUMA KW PUMA KW EXTRA	30
LUCHS KW	31
PANDA KW	32
OKTOPUS KW	33
GEKKO KW	34



3.

### ARBEITSPLATZ MATTEN POLYURETHAN (PU)

EISBÄR KW	36
KOALA KW	37
GRIZZLEY KW	38



4.

### UNIVERSALMATTEN

SALAMANDER KW	41
KOLIBRI KW	43
TURTLE KW BALANCE BOARD	44
TURTLE KW SOFT TOP	45



Das Auftreten und die Entstehung von  
**MUSKEL-SKELETT-ERKRANKUNGEN**  
stehen in enger Beziehung zur Einwirkung  
physikalischer und physischer Belastungen  
am Arbeitsplatz.

[ ... ]

Durch diese hohe sozialpolitische Bedeutung von  
Muskel-Skelett-Erkrankungen ist  
**BETRIEBLICHE PRÄVENTION DRINGEND  
GEFORDERT.**

---

Quelle: F. Liebers, G. Caffier: Berufsspezifische Arbeitsunfähigkeit durch  
Muskel-Skelett-Erkrankungen in Deutschland

Studie der Bundesanstalt für Arbeitsschutz und Arbeitsmedizin (BAuA), [www.baua.de](http://www.baua.de)



# PRÄVENTION AM ARBEITSPLATZ

Fehltage aufgrund von Arbeitsunfähigkeit werden am häufigsten durch Muskel-Skelett-Erkrankungen hervorgerufen. Pro Jahr fallen ca. 10% der unter 20-Jährigen und sogar ca. 29 % der 60- bis 65-Jährigen wegen Arbeitsunfähigkeit aus. Die häufigste Diagnose lautet Rückenschmerz.

Besonders Arbeitnehmerinnen und Arbeitnehmer mit Berufen in der Industrie und Technikbranche zeigen ein höheres Risiko, durch Erkrankungen des Rückens arbeitsunfähig zu werden. Sowohl Neuerkrankungen als auch die Verstärkung bereits vorhandener Vorerkrankungen in diesem Bereich lassen sich auf Belastungen im Beruf zurückführen.

Nicht nur die Arbeitsunfähigkeit, auch die Verschlechterung der Beweglichkeit und Koordination sowie der Kraft und der Kondition sind nicht zu unterschätzen. All dies wirkt sich negativ auf die Erledigung der täglichen Arbeit aus.\*



Gesunde Mitarbeiter sind einer der wichtigsten Faktoren für ein erfolgreiches Unternehmen. Nur wenn Fehlzeiten, Ausfälle und Unfälle minimiert bzw. vermieden werden, kann die gewünschte Qualität in der vorgesehenen Zeit erreicht werden. Außerdem können Arbeitsunfähigkeit und Frühverrentung sehr kostspielig für den Arbeitgeber werden. Hier sollte Prävention großgeschrieben werden. Gerade auch für Arbeiten, die im Stehen verrichtet werden, muss mit einem ergonomischen Bodenbelag dafür gesorgt werden, dass die Belastung für den Körper so gering wie möglich gehalten wird.

TRANSFLOOR Arbeitsschutz-Matten erhöhen die Sicherheit und verbessern die Ergonomie. Damit einher geht eine gesteigerte Arbeitsmoral und erhöhte Leistungsbereitschaft, was schließlich zu einem niedrigeren Krankenstand und einer höheren Produktivität führt.

---

\* Quelle: Dr. med. Falk Liebers und Dr. sc. Med. Gustav Caffier: Berufsspezifische Arbeitsunfähigkeit durch Muskel-Skelett-Erkrankungen in Deutschland. Dortmund/Berlin/Dresden 2009: Bundeanstalt für Arbeitsschutz und Arbeitsmedizin

## DAS SAGEN UNSERE KUNDEN



**KEVIN KEMPF**  
Geschäftsleitung KEMPF-Group,  
Kraichtal

Für uns war die zuverlässige Lieferung, optimale Beratung und Qualität ausschlaggebend. Und natürlich auch die gute Verarbeitung. Vor unseren hochwertigen TRUMPF CNC-Maschinen haben wir hauptsächlich die neuen Arbeitsplatzmatten aus PU eingesetzt. Einige Arbeitsplätze wurden mit Standardgrößen ausgerüstet, aber auch Sonderformen wurden exakt nach unseren Vorgaben gefertigt. Unsere Mitarbeiter sind sehr zufrieden mit den besonders ergonomischen Matten. Und die BG hat die Aufrüstung der Arbeitsplätze für ein umfassendes Wohlbefinden der Mitarbeiter begrüßt.



**UWE KEMM**  
Lebenshilfe Bruchsal,  
Abteilungsleiter Montage

Wir haben bei uns sukzessive alle Arbeitsplätze mit TRANSFLOOR-Matten nachgerüstet. Mitarbeiter mit längerer stehender Tätigkeit werden dabei wesentlich geringeren Belastungen ausgesetzt und wir minimieren dabei das Risiko für kurze oder länger andauernde Beschwerden, Schmerzen oder arbeitsbedingte Gesundheitsschäden. Das bedeutet weniger Krankheitstage und somit geringere Lohnnebenkosten. Damit hat sich die Investition in die Prävention für uns amortisiert.



**TORSTEN EHLGÖTZ**  
Geschäftsführer Ehlgötz GmbH,  
Karlsruhe

Die handgefertigten Sicherheitsholzlaufröste BISON KW CROSS setzen wir bei uns in der Zerspanung ein. Die Roste wurden nach einem elektronischen Aufmaß nach CAD-Zeichnung gefertigt und mit Aussparung, Schräge und Rundung dem Arbeitsplatz optimal angepasst und vor Ort von dem Einbauservice verlegt – alles aus einer Hand. Wir waren mit der kompletten Abwicklung, von der Beratung bis zur passgenauen Verlegung, sehr zufrieden und können die TRANSFLOOR Aktivmatten zur Ausstattung von Arbeitsplätzen uneingeschränkt weiterempfehlen.



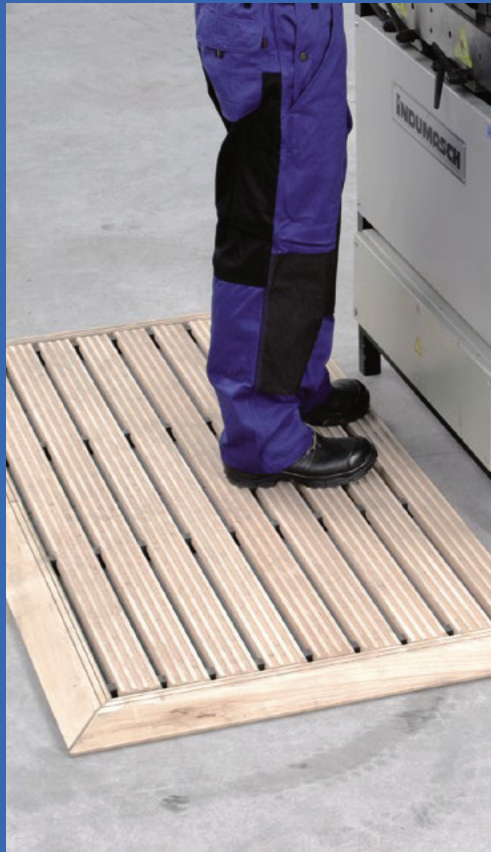
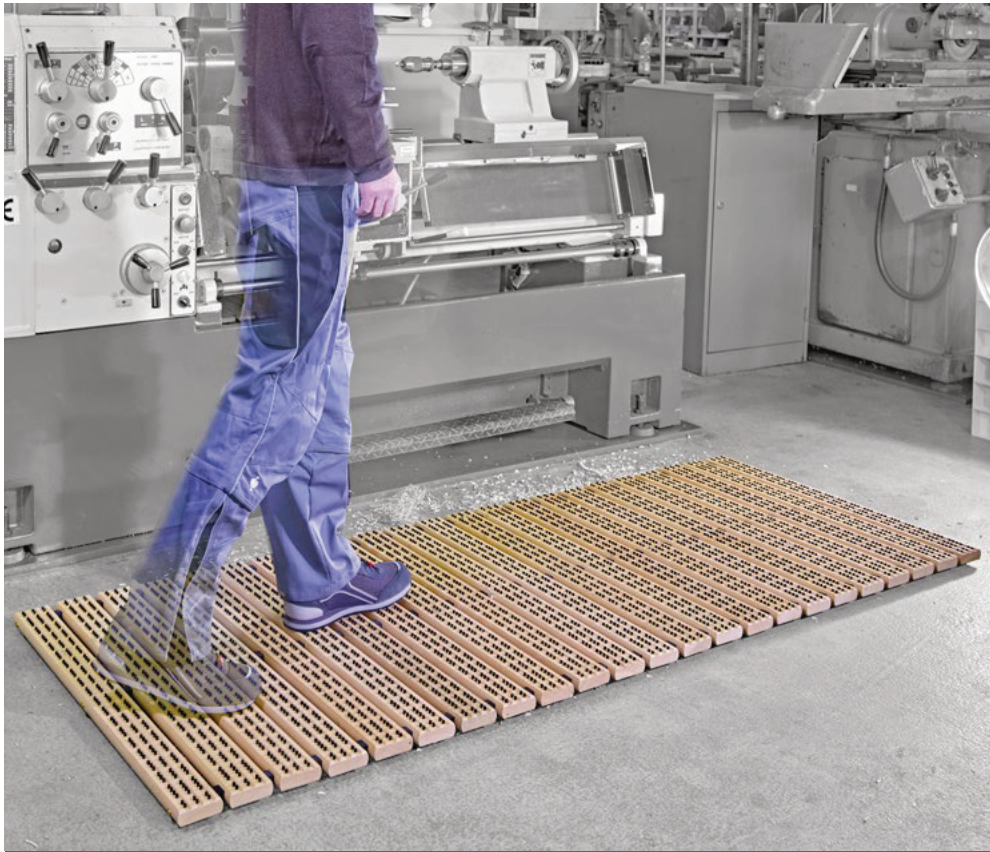
# 10

## GUTE GRÜNDE FÜR TRANSFLOOR-AKTIVMATTEN

*Fit for Work!*

- 1** REDUZIEREN DEUTLICH DIE BELASTUNG VON MUSKELN, WIRBELSÄULE UND GELENKEN
- 2** SIND TRITTFEST UND RUTSCHSICHER UND LEISTEN DAMIT EINEN BEITRAG ZUR UNFALLVERMEIDUNG
- 3** VERHINDERN ERMÜDUNGSPHÄNOMENE UND ISOLIEREN GEGEN KÄLTE UND WÄRME
- 4** SIND EINSETZBAR IN TROCKENEN UND FEUCHTEN BEREICHEN
- 5** SCHÜTZEN HOCHWERTIGE INDUSTRIEFUSSBÖDEN UND VERRINGERN DIE LÄRMBELASTUNG
- 6** SIND EINE OPTISCHE AUFWERTUNG DES ARBEITSPLATZES
- 7** TRAGEN ZU SAUBEREN UND HYGIENISCHEN ARBEITSPLÄTZEN BEI
- 8** BIETEN FÜR VIELE ANWENDUNGSBEREICHE UMFANGREICHE PROBLEMLÖSUNGEN
- 9** KENNZEICHNEN ARBEITSWEGE UND ARBEITSABLÄUFE
- 10** ERFÜLLEN DEN SICHERHEITSTANDARD DES ZEITGEMÄSSEN ARBEITSSCHUTZES











*Walk This Way!*







# 1

## BISON KW HOLZLAUFROSTE

- 15 BISON KW Sicherheitsholzlaufrost
- 17 BISON KW Sicherheitsholzlaufrost,  
imprägnierte Ausführung
- 19 BISON KW BRUSH Sicherheitsholzlaufrost
- 21 BISON KW CROSS Sicherheitsholzlaufrost
- 22 BISON KW Varianten und Ausführungen
- 23 BISON KW Sonderformen





# BISON KW



## EINSATZBEREICH

Normale Ausführung empfohlen für trockene Einsatzbereiche wie Werkbänke, Industriearbeitsplätze Werkzeugmaschinen, Fräsmaschinen. Lieferbar in 35 und 45 mm Höhe.

## TECHNISCHE BESCHREIBUNG

- Farbe der Leisten: natur.
- Material: kammergetrocknetes Buchenholz, gelagert auf elastischen Gummifüßen.
- Verbindung: Edelstahlseil V2A, 3 mm stark.
- Abstand zwischen den Holzleisten ca. 13 mm.
- Verschluss: Gewindebolzen aus Messing.
- Höhe: ca. 35 mm und ca. 45 mm; Gewicht: ca. 13 kg/m².
- Lattenlängen: 80, 100, 120 und 150 cm; Breite: ca. 80 mm. Lieferbar in jeder gewünschten Länge, ggf. mehrteilig. Sonderformen auf Anfrage.
- Auf Wunsch mit Anlaufprofil an den Breitseiten oder Abschrägung an den Längsseiten. Optional gelbe Sicherheitsmarkierung.

## EIGENSCHAFTEN

- Aus getrocknetem Buchenholz gefertigt. Die gerieften Holzleisten gewähren eine rutschhemmende Begehung.
- Schützen hochwertige Industriefußböden.
- Metall-/ Hobelspäne können zwischen den Profilen hindurchfallen.

- Öl-, benzin- und säurebeständige Gummifüße entlasten Beine, Rückgrat sowie die gesamte Muskulatur des Mitarbeiters.
- Isolieren thermisch und statisch.
- Werten den Arbeitsplatz sicherheitsmäßig und optisch auf.
- Aufrollbar, trittfest, rutsicher, ergonomisch und verzugsfrei.

## BESTÄNDIGKEIT

Beständig gegen die meisten Öle und Chemikalien. Temperaturbeständig von -30° bis 90° Celsius.

## RUTSCHHEMMUNG

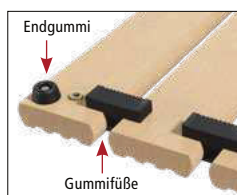
Durch das Berufsgenossenschaftliche Institut für Arbeitssicherheit auf Rutschhemmung (R11) und Verdrängungsraum (V10) geprüft

## REINIGUNG

Die Holzroste lassen sich schnell und einfach abfegen. Leichte Reinigung des Arbeitsplatzes durch einfaches Aufrollen, ggf. Reinigung mit Industriesauger.



OBERSEITE



UNTERSEITE



AUFROLLBAR





TRUMPF

nd V 500





# BISON KW IMPRÄGNIERT



## EINSATZBEREICH

Empfohlen für Bearbeitungsmaschinen und CNC-Zentren. Auf Wunsch können die Holzprofile dunkelbraun tauchimprägniert werden (gegen Aufpreis). Der durch die Imprägnierung zusätzlich geschützte Holzlaufrost BISON KW ist damit besonders für Einsatzorte zu empfehlen, an denen **Öl- und Kühlschmiermittel verwendet werden**, ebenso an Arbeitsplätzen, an denen viel Schmutz anfällt. Auch die imprägnierte Ausführung kann mit Anlaufprofilen und Abschrägung sowie gelber Sicherheitsmarkierung und Spezialverbindern ausgerüstet werden. Lieferbar in 35 und 45 mm Höhe.

## TECHNISCHE BESCHREIBUNG

- Die Buchenholz-Leisten wurden durch eine umweltfreundliche Kesseldruckimprägnierung (KDI) tauchimprägniert.
- Hydrophobe Tauchimprägnierung reduziert Wasser- und Ölaufnahme.
- Farbe der Latten: dunkelbraun.
- Material: kammergetrocknetes Buchenholz, gelagert auf elastischen Gummifüßen.
- Verbindung: Edelstahlseil V2A, 3 mm stark.
- Abstand zwischen den Holzleisten ca. 13 mm.
- Verschluss: Gewindebolzen aus Messing
- Höhe: ca. 35 mm und ca. 45 mm; Gewicht: ca. 13 kg/m².
- Lattenlängen: 80, 100, 120 und 150 cm; Breite: ca. 80 mm. Lieferbar in jeder gewünschten Länge, ggf. mehrteilig. Sonderformen auf Anfrage.
- Auf Wunsch mit Anlaufprofil an den Breitseiten oder Abschrägung an den Längsseiten. Optional gelbe Sicherheitsmarkierung.

- Metall-/Hobelspäne können zwischen den Profilen hindurchfallen.
- Öl-, benzin- und säurebeständige Gummifüße entlasten Beine, Rückgrat sowie die gesamte Muskulatur des Mitarbeiters.
- Isolieren thermisch und statisch.
- Werden den Arbeitsplatz sicherheitsmäßig und optisch auf.
- Aufrollbar, trittfest, rutschsicher, ergonomisch und verzugsfrei.

## BESTÄNDIGKEIT

Beständig gegen die meisten Öle und Chemikalien. Die spezielle Holzbehandlung erhöht die Resistenz gegen Flüssigkeiten und Schmutz. Temperaturbeständig von -30° bis 90° Celsius.

## RUTSCHHEMMUNG

Durch das Berufsgenossenschaftliche Institut für Arbeitssicherheit auf Rutschhemmung (R11) und Verdrängungsraum (V10) geprüft

## EIGENSCHAFTEN

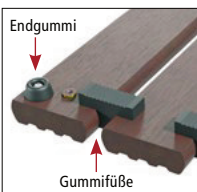
- Aus gebeiztem Buchenholz gefertigt. Geriefte Holzleisten gewähren eine rutschhemmende Begehung.
- Schützen hochwertige Industriefußböden.

## REINIGUNG

Die Holzroste lassen sich schnell und einfach abfegen. Leichte Reinigung des Arbeitsplatzes durch einfaches Aufrollen, ggf. Reinigung mit Industriesauger.



OBERSEITE



UNTERSEITE



AUFROLLBAR



KABEL- UND SCHLAUCHFÜHRUNG

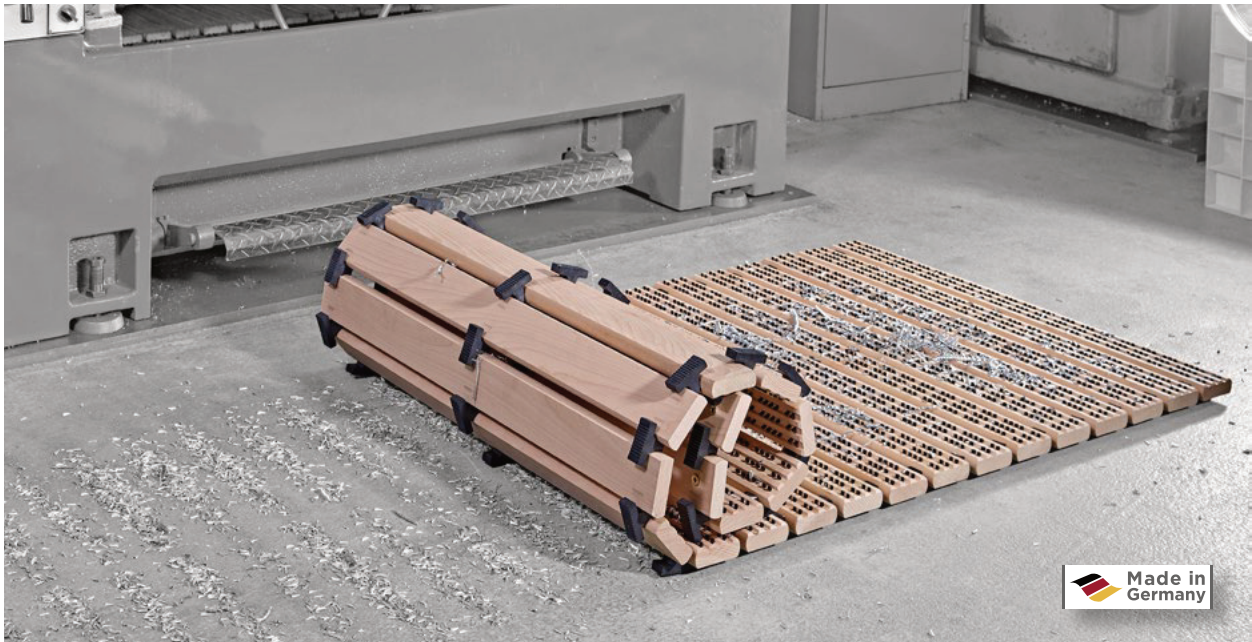








# BISON KW BRUSH



## EINSATZBEREICH

Empfohlen für trockene Einsatzbereiche. Zerspanung allgemein. Die in die Buchenleisten eingearbeiteten Borsten sorgen für einen noch sichereren Stand und eine optimale Reinigungswirkung z.B. bei profilierten Sicherheitsschuhen.

## TECHNISCHE BESCHREIBUNG

- Borstenbesatz in den Buchenleisten.
- Material Borsten: sehr widerstandsfähiges Nylon 6.6.
- Farbe der Borsten: schwarz. Farbe der Leisten: natur.
- Material: kammergetrocknetes Buchenholz, gelagert auf elastischen Gummifüßen.
- Verbindung: Edelstahlseil V2A, 3 mm stark.
- Abstand zwischen den Holzleisten ca. 13 mm.
- Verschluss: Gewindebolzen aus Messing.
- Höhe: ca. 35 mm und ca. 45 mm; Gewicht: ca. 13 kg/m<sup>2</sup>.
- Lattenlängen: 80 und 100 cm; Breite: ca. 80 mm.
- Lieferbar in jeder gewünschten Länge, ggf. mehrteilig. Sonderformen auf Anfrage.
- Auf Wunsch mit Anlaufprofil an den Breitseiten oder Abschrägung an den Längsseiten. Optional gelbe Sicherheitsmarkierung.

- Metall-/Hobelspäne können zwischen den Profilen hindurchfallen.
- Öl-, benzin- und säurebeständige Gummifüße entlasten Beine, Rückgrat sowie die gesamte Muskulatur des Mitarbeiters.
- Isolieren thermisch und statisch.
- Werten den Arbeitsplatz sicherheitsmäßig und optisch auf.
- Aufrollbar, trittfest, rutschsicher, ergonomisch und verzugsfrei.

## BESTÄNDIGKEIT

Beständig gegen die meisten Öle und Chemikalien.  
Temperaturbeständig von -30° bis 90° Celsius.

## RUTSCHHEMMUNG

Durch MPI – Materialprüfung und Entwicklung GmbH & Co. KG auf Rutschhemmung (R12) und Verdrängungsraum (V10) geprüft.

## REINIGUNG

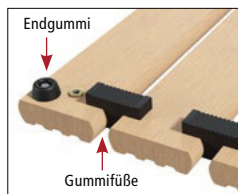
Die Holzroste lassen sich schnell und einfach abfegen.  
Leichte Reinigung des Arbeitsplatzes durch einfaches Aufrollen, ggf. Reinigung mit Industriesauger.

## EIGENSCHAFTEN

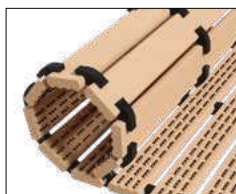
- Aus getrocknetem Buchenholz gefertigt. Die gerieften Holzleisten in Kombination mit der Beborstung gewähren eine besonders rutschhemmende Begehung.
- Schützen hochwertige Industriefußböden.



OBERSEITE



UNTERSEITE



AUFROLLBAR



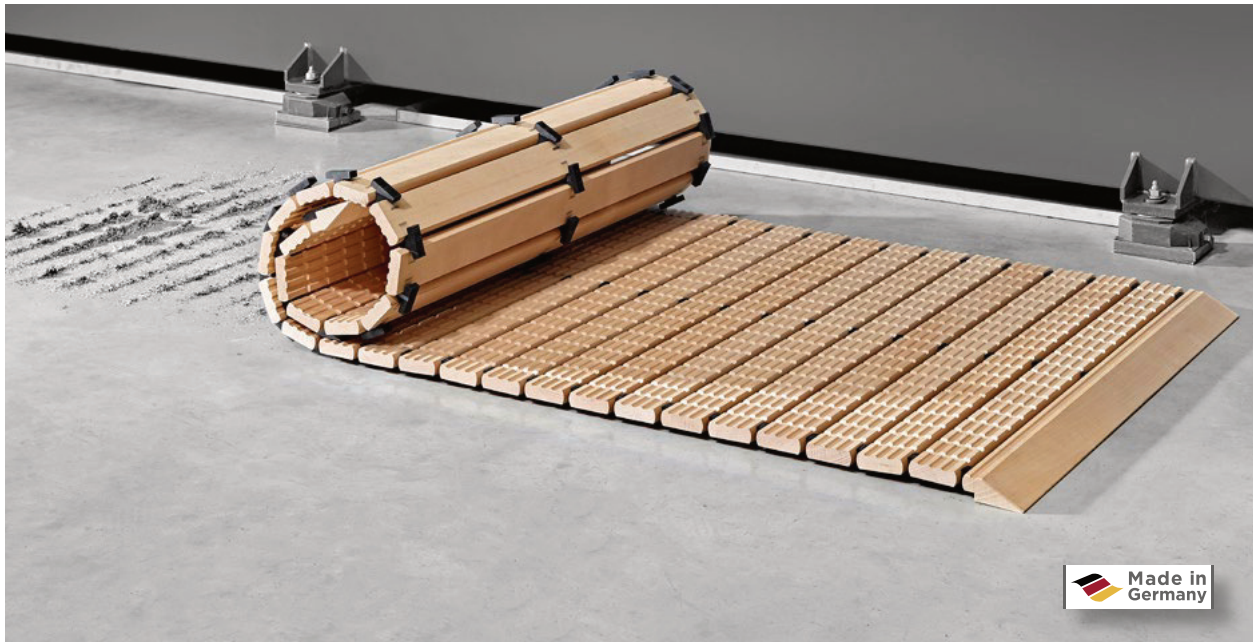




EvoDECO 16a



# BISON KW CROSS



## EINSATZBEREICH

Empfohlen für trockene Einsatzbereiche. Zerspanung allgemein. Antirutsch-Profilierung sorgt für einen sicheren Stand und rutschhemmende Begehung.

## TECHNISCHE BESCHREIBUNG

- Zusätzliche Anti-Rutschprofilierung an der Oberseite.
- Farbe der Leisten: natur.
- Material: kammergetrocknetes Buchenholz, gelagert auf elastischen Gummifüßen.
- Verbindung: Edelstahlseil V2A, 3 mm stark.
- Abstand zwischen den Holzleisten ca. 13 mm.
- Verschluss: Gewindebolzen aus Messing
- Höhe: ca. 35 mm und ca. 45 mm; Gewicht: ca. 13 kg/m<sup>2</sup>.
- Lattenlängen: 80 und 100 cm; Breite: ca. 80 mm. Lieferbar in jeder gewünschten Länge, ggf. mehrteilig. Sonderformen auf Anfrage.
- Auf Wunsch mit Anlaufprofil an den Breitseiten oder Abschrägung an den Längsseiten. Optional gelbe Sicherheitsmarkierung.

## EIGENSCHAFTEN

- Aus getrocknetem Buchenholz gefertigt. Die Anti-Rutsch-Profilierung sorgt für eine sehr sichere Begehung.
- Schützen hochwertige Industriefußböden.
- Metall-/Hobelspäne können zwischen den Profilen hindurchfallen.

- Öl-, benzin- und säurebeständige Gummifüße entlasten Beine, Rückgrat sowie die gesamte Muskulatur des Mitarbeiters.
- Isolieren thermisch und statisch.
- Werten den Arbeitsplatz sicherheitsmäßig und optisch auf.
- Aufrollbar, trittfest, rutschticher, ergonomisch und verzugsfrei.

## BESTÄNDIGKEIT

Beständig gegen die meisten Öle und Chemikalien. Die spezielle Holzbehandlung erhöht die Resistenz gegen Flüssigkeiten und Schmutz. Temperaturbeständig von -30° bis 90° Celsius.

## RUTSCHHEMMUNG

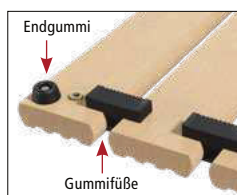
Durch MPI – Materialprüfung und Entwicklung GmbH & Co. KG auf Rutschhemmung (R12) und Verdrängungsraum (V10) geprüft.

## REINIGUNG

Die Holzroste lassen sich schnell und einfach abfegen. Leichte Reinigung des Arbeitsplatzes durch einfaches Aufrollen, ggf. Reinigung mit Industriesauger.



OBERSEITE



UNTERSEITE



AUFROLLBAR



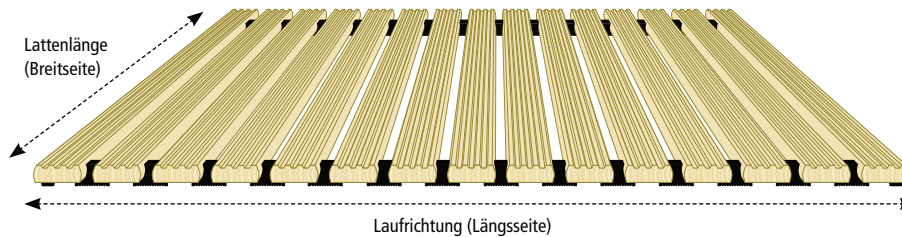


## BISON KW VARIANTEN / AUSFÜHRUNGEN

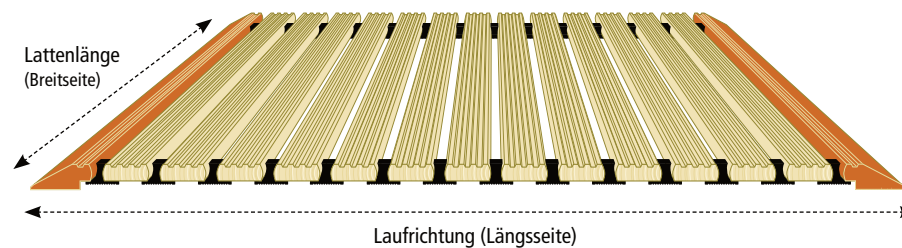
### AUSFÜHRUNGEN

Erhöhen Sie die Sicherheit: Zum leichteren Begehen montieren wir auf Wunsch an den Breitseiten Anlaufprofile und schrägen die Kanten an den Längsseiten ab.

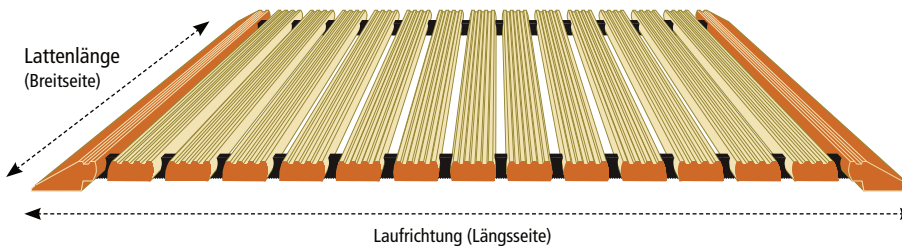
#### 1) STANDARDAUSFÜHRUNG, OHNE ANLAUFPROFILE UND OHNE ABSCHRÄGUNG



#### 2) MIT ANLAUFPROFIL AN DEN BREITSEITEN, OHNE ABSCHRÄGUNG AN DEN LÄNGSSEITEN



#### 3) MIT ANLAUFPROFIL AN DEN BREITSEITEN UND ABSCHRÄGUNG AN EINER UND / ODER BEIDEN LÄNGSSEITE / N



### LIEFERBARE HÖHEN

Höhe 35 mm



Höhe 45 mm



### ANLAUFPROFILE BREITSEITE

35 mm Höhe, Länge ca. 110 mm



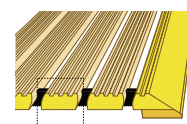
45 mm Höhe, Länge ca. 120 mm



### ABSCHRÄGUNGEN · SIGNALFARBE



45°-Abschrägungen  
an den Längsseiten



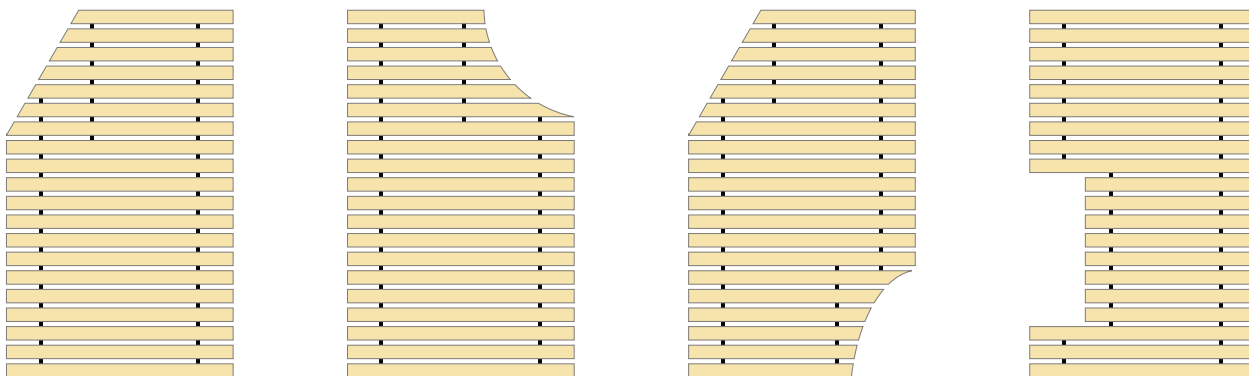
Anlaufprofile / Abschrägungen  
in gelber Signalfarbe erhöhen  
die Sicherheit. Wählbar für  
eine oder mehrere Seiten.

# BISON KW SONDERFORMEN

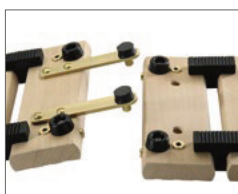


Jede Form ist möglich: Sie liefern uns die genauen Abmessungen, wir fertigen jede Form nach Ihren Angaben. Durch Spezialverbinder können mehrteilige Holzroste miteinander verbunden werden. Bei Sonderformen stehen Ihnen sämtliche Optionen auch in Kombination zur Verfügung. Wir montieren auf Wunsch Anlaufprofile, schrägen die Längsseiten ab und markieren die Seiten mit gelber Sicherheitsfarbe. Selbstverständlich sind sämtliche Sondermaße auch in der imprägnierten Ausführung lieferbar.

## BEISPIELE FÜR SONDERFORMEN:



## VERBINDER FÜR SICHERHEITSHOLZLAUFROSTE BISON KW



Vertikale Verlängerung  
(Laufrichtung) durch stabile  
Messingverbinder.



Horizontale Verbreiterung  
(Lattenlänge) durch stabile  
Messingverbinder.

Mehrteilige Sicherheitsholzlaufroste können durch stabile Verbinder (siehe Abbildungen) in horizontaler und in vertikaler Richtung verbunden werden. Die mit den Verbindern ausgestatteten Sicherheitsholzlaufroste sorgen für eine noch sicherere Begehrbarkeit und tragen zu einem ganzheitlichen Erscheinungsbild bei.

Die leichte Demontage der Verbindungen ermöglicht die einfache Reinigung des Arbeitsplatzes und der Holzlaufroste. Die Verbinder sind gegen Aufpreis lieferbar.







# 2

## ARBEITSPLATZMATTEN NATURKAUTSCHUK

- 26 WALK KW MAßANFERTIGUNGEN
- 27 WALK KW / WALK KW EXTRA
- 28 HUSKY KW
- 29 STEINBOCK KW
- 30 PUMA KW / PUMA KW EXTRA
- 31 LUCHS KW
- 32 PANDA KW
- 33 OKTOPUS KW
- 34 GEKKO KW



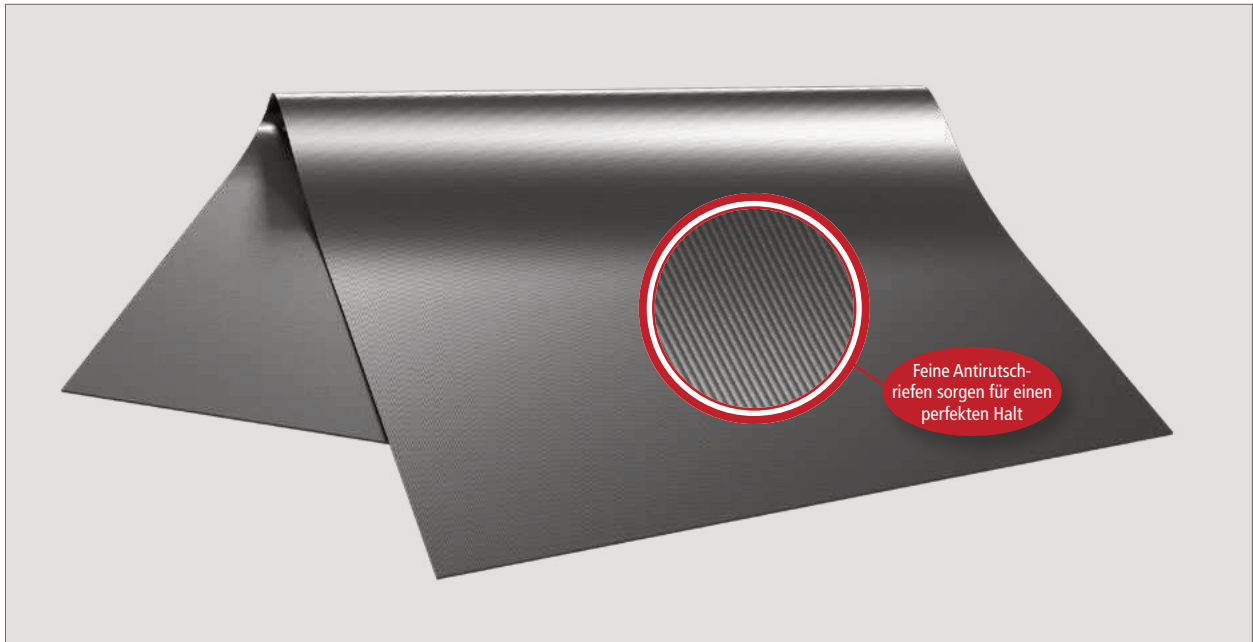
## WALK KW MAßANFERTIGUNGEN



# WALK KW



AUCH ALS WALK KW EXTRA MIT 3 MM HÖHE IN ÖLRESISTENTER AUSFÜHRUNG ( 25% NBR) LIEFERBAR



Feine Antirutsch-  
riefen sorgen für einen  
perfekten Halt

## EINSATZBEREICH

Empfohlen für Fahrzeugeinrichtungen, Werkzeugwagen, Werkbänke, Schubladen oder Packtische.

## TECHNISCHE BESCHREIBUNG

- Material WALK KW: Naturkautschuk (Vollgummi).
- Material WALK KW EXTRA: ölresistentes Nitrilgummi (25 % NBR), nur in 3 mm Höhe erhältlich.
- Ausführung: geschlossen.
- Höhe: 3 mm = 3,3 kg/m<sup>2</sup>  
4 mm = 4,5 kg/m<sup>2</sup>
- Farbe: schwarz.
- Rolle: 10 x 1 m.
- Sondergrößen: als Maßanfertigung oder Stanzteile lieferbar.

## EIGENSCHAFTEN

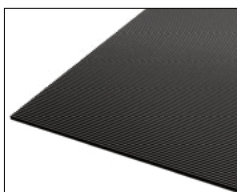
- Rutschfest, stoßdämpfend, kälteisolierend.
- Vermindern Lärm und Vibrationen.
- Universell einsetzbar.

## BESTÄNDIGKEIT

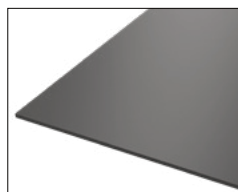
Allgemeine Anwendungen (nicht bei Verwendung von Ölen, Fetten, Chemikalien und Säuren).  
WALK KW EXTRA: Ölresistente Ausführung (Nitrilgummi, 25 % NBR): resistent gegen die meisten Öle, Fette, Chemikalien und Säuren, temperaturbeständig bis ca. 70° Celsius.

## REINIGUNG

Leichte Reinigung des Arbeitsplatzes durch einfaches Entfernen der Matte, ggf. Reinigung mit Industrietrockensauger.



OBERSEITE



UNTERSEITE



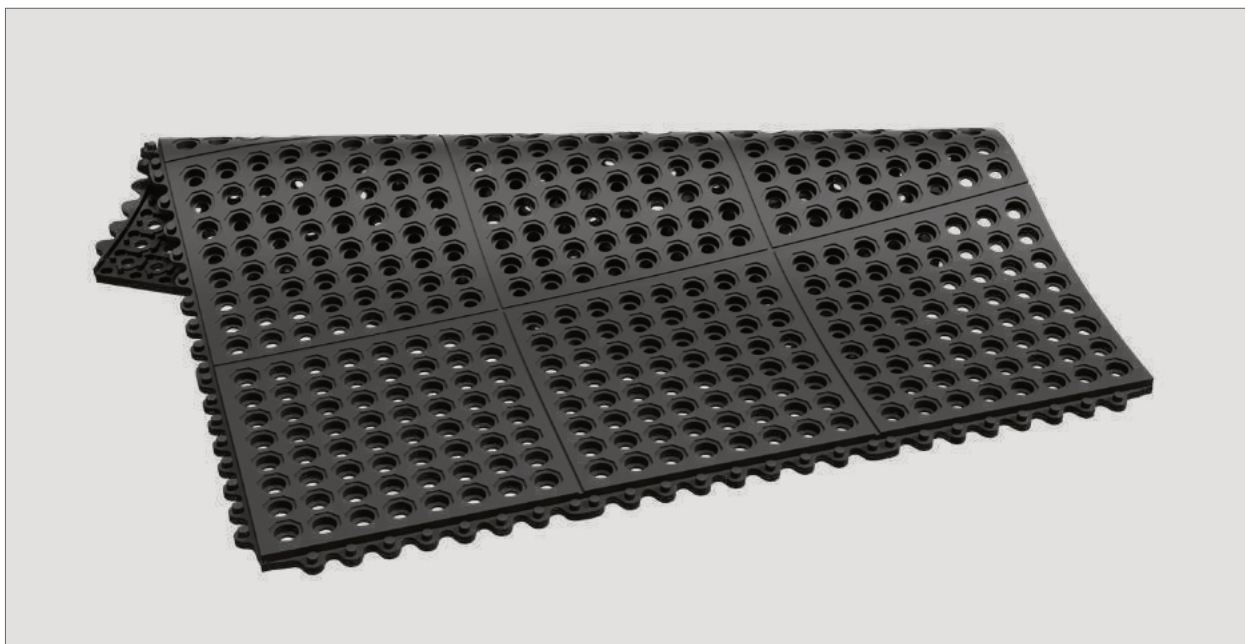
AUFROLLBAR



SONDERFORMEN



## HUSKY KW



### EINSATZBEREICH

Die offene Struktur der Matte erlaubt eine Drainage von Flüssigkeiten oder die Aufnahme von Spänen. Ideal für große Flächen. Der Grundaufbau der HUSKY KW-Arbeitsplatzmatte entspricht der STEINBOCK KW-Arbeitsplatzmatte.

### TECHNISCHE BESCHREIBUNG

- Material: Naturkautschuk.
- Ausführung: offen.
- Höhe: ca. 15 mm.
- Farbe: schwarz.
- Anlaufprofil: separate abgeschrägte Anlaufprofile (mit Loch oder Zapfen) als flexibles Stecksystem.
- Größe / Gewicht:  
Grundplatte: ca. 92 x 92 cm, ca. 8 kg / Stück,  
Anlaufprofil: ca. 100 x 8 cm, ca. 1,5 kg / Stück.

### EIGENSCHAFTEN

- Modulsystem.
- Rutschfest, stoßdämpfend, kälteisolierend, trittschalldämmend.
- Abriebfest und witterungsbeständig.
- Offene, wabenförmige Oberfläche. 5 mm hohe Noppen an der Unterseite sorgen für optimalen Wasserablauf und gute Belüftung.
- Recyclingfähig.
- Befahrbar z.B. mit Transportwagen.

### BESTÄNDIGKEIT

Allgemeine Anwendungen (nicht bei Verwendung von Ölen, Fetten, Chemikalien und Säuren).

### MODULSYSTEM

Flexibles Stecksystem: erweiterbar in jede Richtung durch Loch und Zapfen an den Mattenenden. Flexible Flächengestaltung durch quadratische Fliesenstruktur (Zuschnitttraster: ca. 31 x 31 cm).

### REINIGUNG

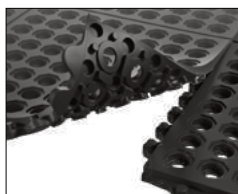
Leichte Reinigung des Arbeitsplatzes durch einfaches Entfernen der Matte, ggf. Reinigung mit Industriesauger..



OBERSEITE



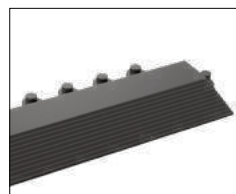
UNTERSEITE



VERBINDUNG

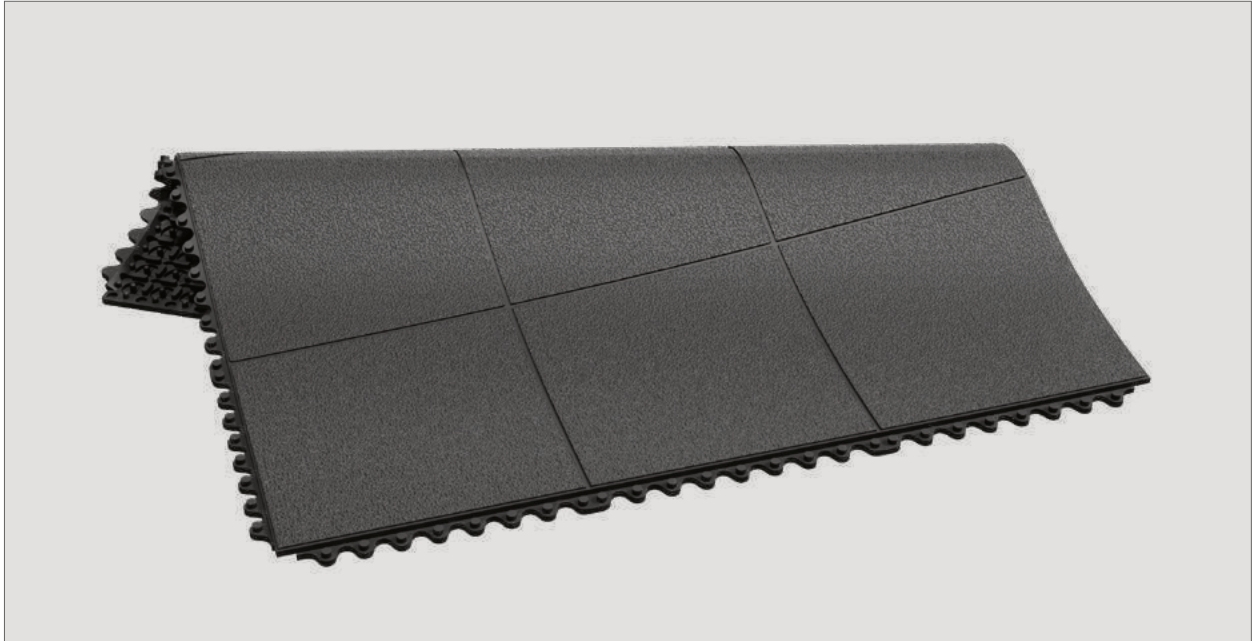


ANLAUFPROFIL UNTERSEITE



ANLAUFPROFIL OBERSEITE

# STEINBOCK KW



## EINSATZBEREICH

Optimal für anspruchsvolle Arbeitsplätze in der Industrie wenn große Flächen ausgelegt werden sollen.

## TECHNISCHE BESCHREIBUNG

- Material: Naturkautschuk.
- Ausführung: geschlossen.
- Höhe: ca. 15 mm.
- Farbe: schwarz.
- Anlaufprofil: separate abgeschrägte Anlaufprofile (mit Loch oder Zapfen) als flexibles Stecksystem.
- Größe/ Gewicht:  
Grundplatte: ca. 92 x 92 cm, ca. 8 kg/Stück,  
Anlaufprofil: ca. 100 x 8 cm, ca. 1,5 kg/Stück.

## EIGENSCHAFTEN

- Verschleissfeste, rutschfeste Oberfläche.
- Modulsystem.
- Unempfindlich gegen Metallspäne.
- Schützen Boden und herunterfallende Werkzeuge.
- Oberfläche geschlossen mit fliesenartigem Muster (5 mm hohe Noppen) an der Unterseite.
- Durch Noppen auf der Unterseite liegt die Matte nicht direkt auf dem Untergrund auf.
- Recyclingfähig.
- Gut befahrbar z.B. mit Transportwagen.

## BESTÄNDIGKEIT

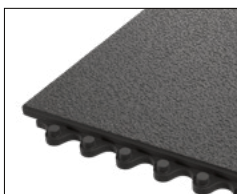
Allgemeine Anwendungen (nicht bei Verwendung von Ölen, Fetten, Chemikalien und Säuren).

## MODULSYSTEM

Flexibles Stecksystem: erweiterbar in jede Richtung durch Loch und Zapfen an den Mattenenden. Flexible Flächengestaltung durch quadratische Gummifliesen (Zuschnitttraster: ca. 31 x 31 cm).

## REINIGUNG

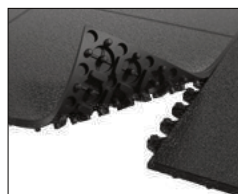
Leichte Reinigung des Arbeitsplatzes durch einfaches Entfernen der Matte, ggf. Reinigung mit Industriesauger.



OBERSEITE



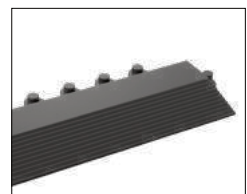
UNTERSEITE



VERBINDUNG



ANLAUFPROFIL UNTERSEITE



ANLAUFPROFIL OBERSEITE



## PUMA KW



AUCH ALS PUMA KW EXTRA IN ÖLRESISTENTER AUSFÜHRUNG (25% NBR UND 100% NBR) LIEFERBAR



### EINSATZBEREICH

PUMA: für trockene Einsatzbereiche wie Montagebereiche, Kontrollstände, Rezeptionen, Verkaufs- und Kassierzonen.

PUMA EXTRA: für Einsatzbereiche, in denen Öle, Fette, Chemikalien und Säuren eingesetzt werden.

### TECHNISCHE BESCHREIBUNG

- Material PUMA KW: Naturkautschuk.
- Material PUMA KW EXTRA: ölbeständiges Nitrilgummi (25% und 100% NBR).
- Ausführung: geschlossen.
- Höhe: ca. 14 mm.
- Farbe: schwarz.
- Abschrägung: Umlaufende abgeschrägte Kanten sorgen für sichere Begehrbarkeit und Befahrbarkeit.
- Größe/ Gewicht:
  - Grundplatte: ca. 90 x 60 cm, ca. 4 kg/ Stück
  - Grundplatte: ca. 120 x 90 cm, ca. 7 kg/ Stück
  - Modulsystem: ca. 120 x 90 cm, ca. 7 kg/ Stück, lieferbar als Mittelstück (C) und Endstück (B).

### EIGENSCHAFTEN

- Massierende Noppenoberfläche („Bubbles“).
- Rutschfest, stoßdämpfend, kälteisolierend.
- Vermindern Lärm und Vibrationen.
- Schnelle Montage und Demontage.
- Befahrbar durch abgeschrägte Kanten, z. B. mit Sackkarre oder Handwagen.

- Leicht zu reinigen.
- Recyclingfähig.

### BESTÄNDIGKEIT

PUMA KW: allgemeine Anwendungen (nicht bei Verwendung von Ölen, Fetten, Chemikalien und Säuren).

PUMA E EXTRA XTRA: Nitrilgummi 25% NBR, ölbeständige Ausführung für hohe Beanspruchung in nassen, öligen und industriellen Bereichen.

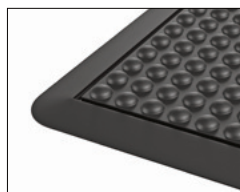
Nitrilgummi 100% NBR extrem ölbeständige Ausführung, resistent gegen die meisten Öle, Fette, Chemikalien und Säuren, temperaturbeständig bis ca. 70° Celsius.

### MODULSYSTEM

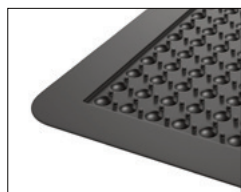
Lieferbar als Grundplatte (A) sowie als Doppel-Endstück (B). Die Matte lässt sich durch Mittelstücke (C) beliebig verlängern und kann somit den Anforderungen des Arbeitsplatzes angepasst werden. Das Modulsystem ermöglicht die problemlose Gestaltung von Produktionslinien.

### REINIGUNG

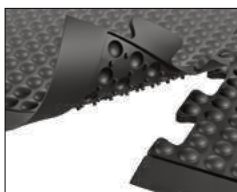
Leichte Reinigung durch einfaches Entfernen der Matte, ggf. Reinigung mit Wasserstrahl, Hochdruckreiniger und Industriesauger.



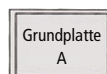
OBERSEITE



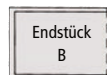
UNTERSEITE



VERBINDUNG



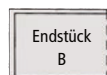
Lieferbare Größen:  
90 x 60 cm  
120 x 90 cm



Endstück B



Modulsystem:  
120 x 90 cm



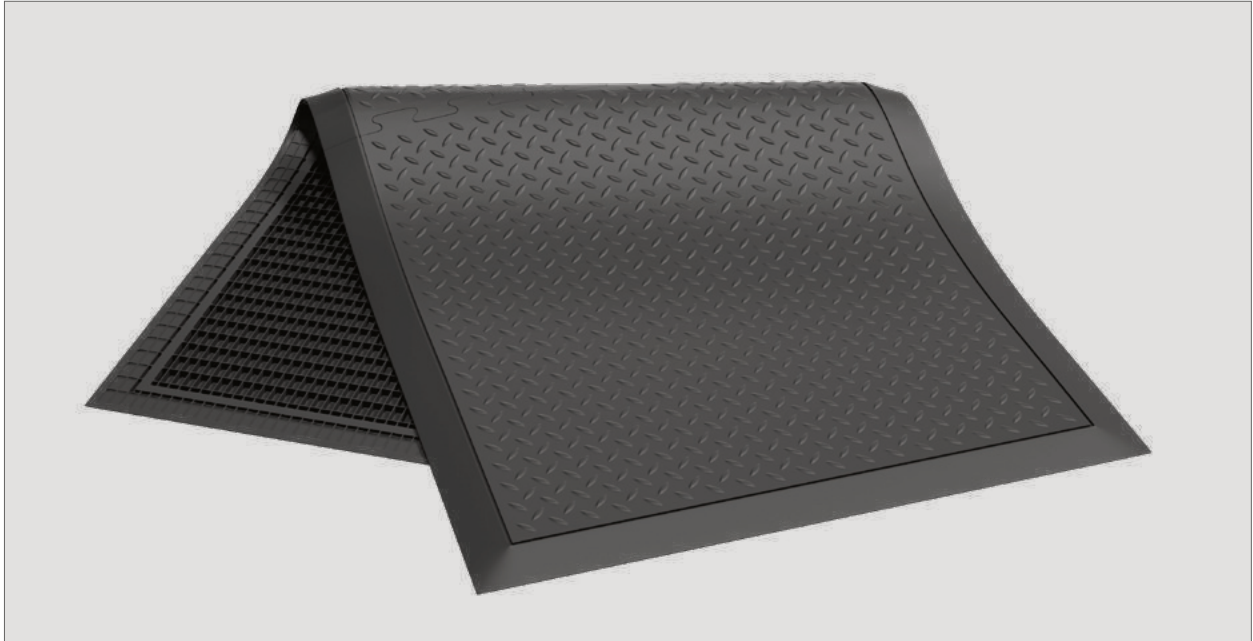
Endstück B



Modulsystem:  
120 x 90 cm

Modulsystem:  
120 x 90 cm

# **LUCHS KW**



## **EINSATZBEREICH**

Vielseitige Ergonomie-Matte für die Industrie (z.B. Montagebereiche).

## **TECHNISCHE BESCHREIBUNG**

- Material: Naturkautschuk.
- Ausführung: geschlossen.
- Höhe: ca. 14 mm.
- Farbe: schwarz.
- Abschrägung: Umlaufende abgeschrägte Kanten sorgen für sichere Begehbarkeit und Befahrbarkeit.
- Größe/Gewicht:  
Grundplatte: ca. 78 x 71 cm, ca. 4 kg/Stück,  
Modulsystem: ca. 78 x 71 cm, ca. 4 kg/Stück,  
lieferbar als Mittelstück (C) und Endstück (B)

## **EIGENSCHAFTEN**

- Ergonomisches Design durch Riffelblechoberfläche.
- Rutschfest, stoßdämpfend, kälteisolierend, lärm- und vibrationsmindernd.
- Befahrbar durch abgeschrägte Kanten, z. B. mit Sackkarre oder Handwagen.
- Schnelle Montage und Demontage.
- Recyclingfähig.

## **BESTÄNDIGKEIT**

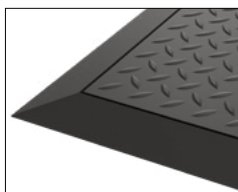
Allgemeine Anwendungen (nicht bei Verwendung von Ölen, Fetten, Chemikalien und Säuren).

## **MODULSYSTEM**

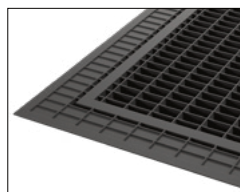
Lieferbar als Grundplatte (A) sowie als Doppel-Endstück (B). Die Matte lässt sich durch Mittelstücke (C) beliebig verlängern und kann somit den Anforderungen des Arbeitsplatzes individuell angepasst werden. Das Modulsystem ermöglicht die problemlose Gestaltung von Produktionslinien.

## **REINIGUNG**

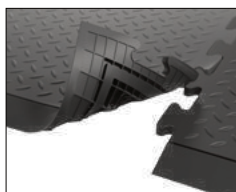
Leichte Reinigung durch einfaches Entfernen der Matte, ggf. Reinigung mit Wasserstrahl, Hochdruckreiniger und Industriesauger.



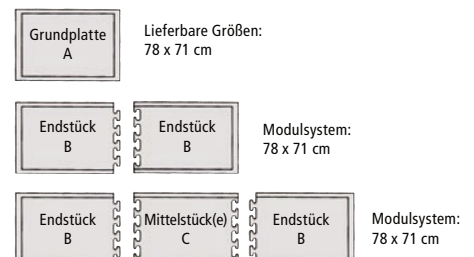
OBERSEITE



UNTERSEITE

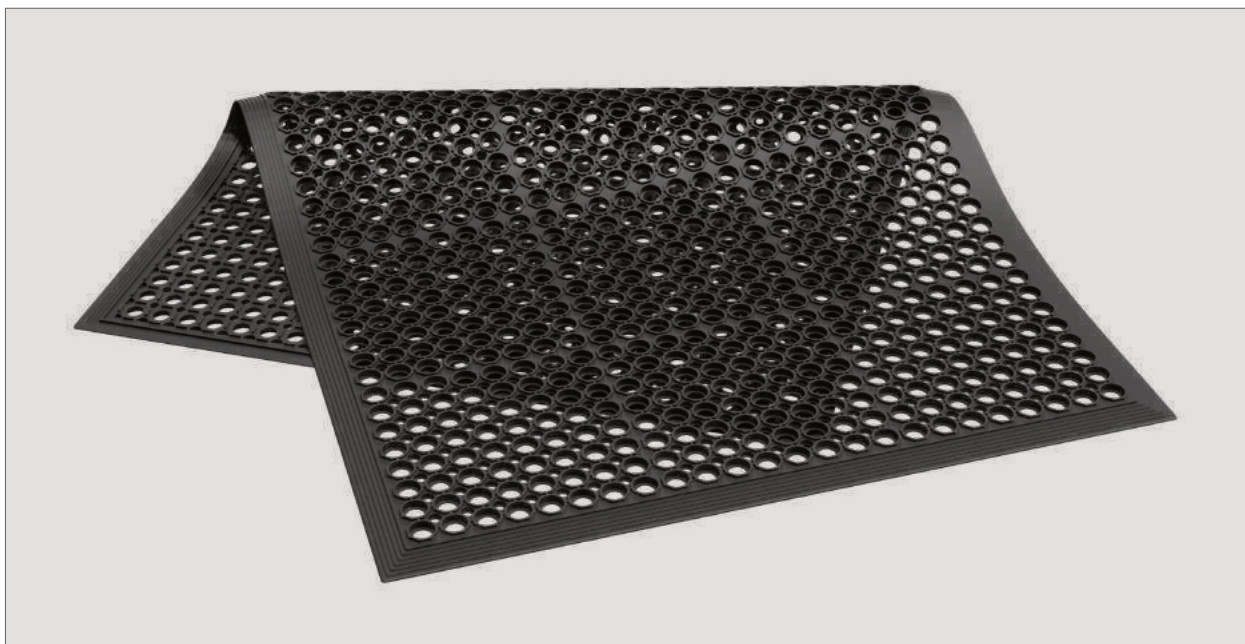


VERBINDUNG





## PANDA KW



### EINSATZBEREICH

Einfache ergonomische Arbeitsplatzmatte mit offener Struktur für Arbeitsplätze in der Industrie.

### TECHNISCHE BESCHREIBUNG

- Material: Naturkautschuk.
- Ausführung: offen.
- Höhe: ca. 12 mm.
- Farbe: schwarz.
- Abschrägung: Umlaufende abgeschrägte Kanten sorgen für sichere Begehrbarkeit und Befahrbarkeit.
- Größe/Gewicht:
  - Grundplatte: ca. 153 x 91 cm, ca. 10 kg/Stück
  - Modulsystem: ca. 153 x 91 cm, ca. 10 kg/Stück, lieferbar als Mittelstück (C) und Endstück (B).

### EIGENSCHAFTEN

- Rutschfest, ermüdungshemmend.
- Rutschfest, stoßdämpfend, kälteisolierend.
- Vermindert Lärm.
- Befahrbar durch abgeschrägte Kanten, z. B. mit Sackkarre oder Handwagen.
- Recyclingfähig.

### BESTÄNDIGKEIT

Allgemeine Anwendungen (nicht bei Verwendung von Ölen, Fetten, Chemikalien und Säuren).

### ABMESSUNG / GEWICHT

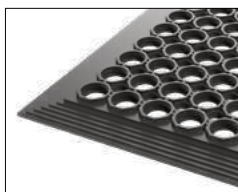
Grundplatten 153 x 91 cm, ca. 10 kg/Stück.

### MODULSYSTEM

Lieferbar als Grundplatte (A) sowie als Doppel-Endstück (B). Die Matte lässt sich durch Mittelstücke (C) beliebig verlängern und kann somit den Anforderungen des Arbeitsplatzes angepasst werden. Das Modulsystem ermöglicht die problemlose Gestaltung von Produktionslinien.

### REINIGUNG

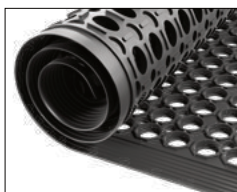
Leichte Reinigung des Arbeitsplatzes durch einfaches Entfernen der Matte, ggf. Reinigung mit Industriesauger.



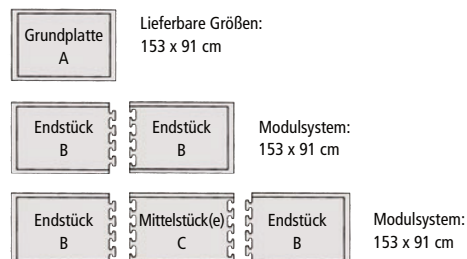
OBERSEITE



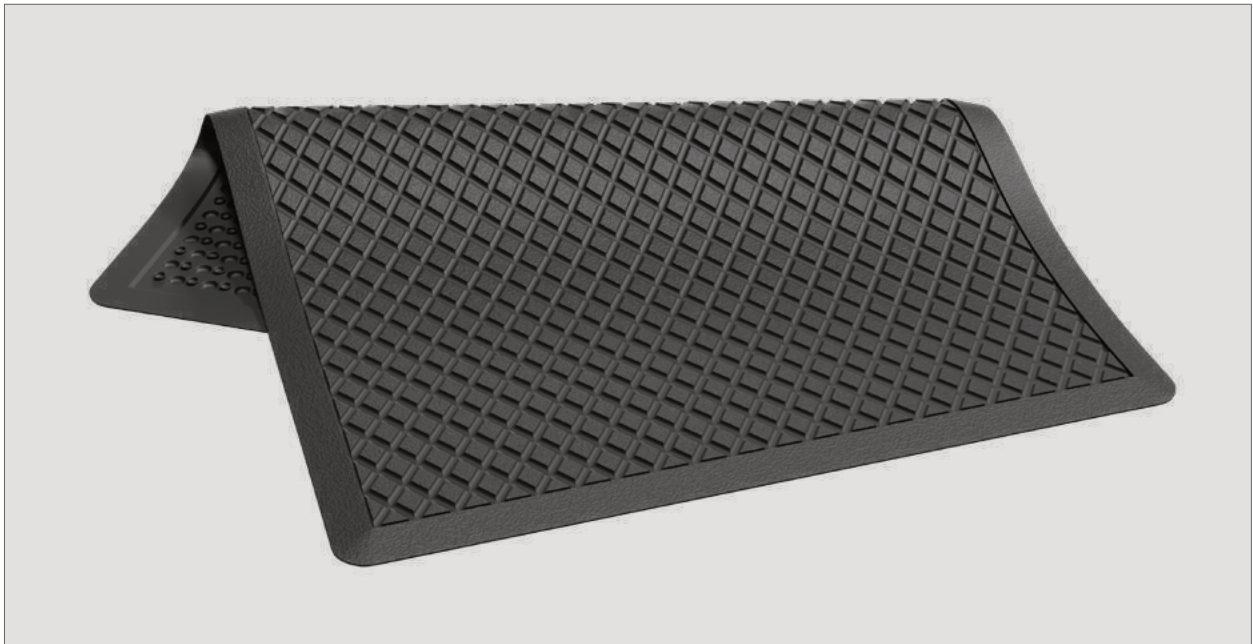
UNTERSEITE



AUFROLLBAR



# OKTOPUS KW



## EINSATZBEREICH

Einfache ergonomische Matte mit geschlossener Struktur für viele Arbeitsplätze in der Industrie.

## TECHNISCHE BESCHREIBUNG

- Material: Naturkautschuk.
- Ausführung: geschlossen.
- Höhe: ca. 14 mm.
- Farbe: schwarz.
- Abschrägung: Umlaufende abgeschrägte Kanten sorgen für sichere Begehrbarkeit und Befahrbarkeit.

## EIGENSCHAFTEN

- Rutschfest, stoßdämpfend, kälteisolierend.
- Vermindern Lärm und Vibrationen.
- Universell einsetzbar.
- Befahrbar durch abgeschrägte Kanten, z. B. mit Sackkarre oder Handwagen.

## BESTÄNDIGKEIT

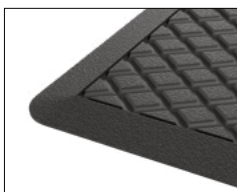
Allgemeine Anwendungen (nicht bei Verwendung von Ölen, Fetten, Chemikalien und Säuren).

## ABMESSUNG / GEWICHT

Grundplatte 120 x 90 cm, ca. 10 kg/Stück,  
Grundplatte 90 x 60 cm, ca. 3,8 kg/Stück.

## REINIGUNG

Leichte Reinigung des Arbeitsplatzes durch einfaches Entfernen der Matte, ggf. Reinigung mit Industriesauger.



OBERSEITE



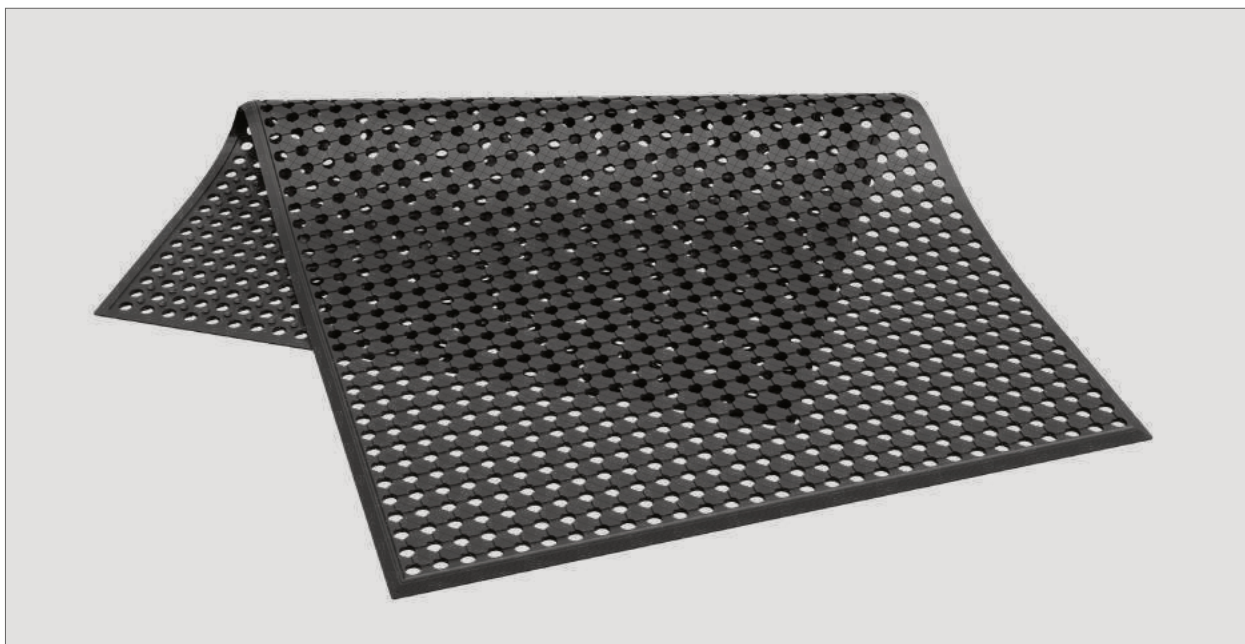
UNTERSEITE



AUFROLLBAR



## GEKKO KW



### EINSATZBEREICH

Ideal für Arbeitsbereiche wie z. B. Packtische oder Warenausgabe.

### TECHNISCHE BESCHREIBUNG

- Material: Naturkautschuk.
- Ausführung: offen.
- Höhe: ca. 10 mm.
- Farbe: schwarz.
- Abschrägung: Umlaufende abgeschrägte Kanten sorgen für sichere Begehbarkeit und Befahrbarkeit.

### EIGENSCHAFTEN

- Rutschfest, stoßdämpfend, kälteisolierend.
- Vermindern Lärm und Vibrationen.
- Universell einsetzbar.
- Befahrbar durch abgeschrägte Kanten, z. B. mit Sackkarre oder Handwagen.
- Besonders dünne und leichte Matte.

### BESTÄNDIGKEIT

Allgemeine Anwendungen (nicht bei Verwendung von Ölen, Fetten, Chemikalien und Säuren).

### ABMESSUNG / GEWICHT

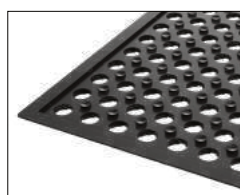
Grundplatte 150 x 90 cm, ca. 9,5 kg/Stück.

### REINIGUNG

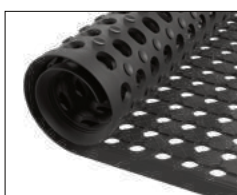
Leichte Reinigung des Arbeitsplatzes durch einfaches Entfernen der Matte, ggf. Reinigung mit Industriesauger.



OBERSEITE



UNTERSEITE



AUFROLLBAR



# 3

## ARBEITSPLATZMATTEN POLYURETHAN (PU)

- 36 EISBÄR KW
- 37 KOALA KW
- 38 GRIZZLEY KW



## EISBÄR KW



AUCH ALS EISBÄR KW EXTRA ELEKTRISCH ABLEITEND  
ESD UND FEUERHEMMEND B1 LIEFERBAR

**5** JAHRE  
GARANTIE

**Made in  
Germany**



### EINSATZBEREICH

Empfohlen für Geh- und Steharbeitsplätze, Montageplätze, Werkbänke, Sortieranlagen und Maschinen, Verkaufstheken etc. Überwiegend geeignet für den Einsichtsbetrieb.

### TECHNISCHE BESCHREIBUNG

- Material: hochelastisches Polyurethan.
- EISBÄR KW: Standardausführung antistatisch  $10^9 \Omega$ .
- EISBÄR KW EXTRA: elektrisch ableitend und feuerhemmend B1.
- Oberfläche: geschlossen mit abgeflachten Noppen.
- Unterseite: gerillt für hohe Rutschfestigkeit.
- Höhe: 14 mm.
- Farbe: anthrazit.
- Größe: 90 x 60 cm zzgl. 2 cm Anlaufschräge,  
120 x 90 cm zzgl. 2 cm Anlaufschräge.
- Gewicht: ca. 2,5 kg/5,0 kg

### EIGENSCHAFTEN

- Trittsichere Noppenstruktur.
- Fußmassierend, durchblutungsanregend.
- Kälteisolierend.
- Stoßdämpfend.
- Hydrolysebeständig.
- FCKW- und H-FCKW-frei.
- Rutschhemmend R10.

### BESTÄNDIGKEIT

EISBÄR KW: größtenteils chemikalien-, basen- und laugenbeständig, bedingt ölbeständig.  
EISBÄR EXTRA KW: zusätzlich elektrisch ableitend und feuerhemmend B1.

### REINIGUNG

Leichte Reinigung des Arbeitsplatzes durch einfaches Entfernen der Matte.

### SONDERFORMEN AUF ANFRAGE

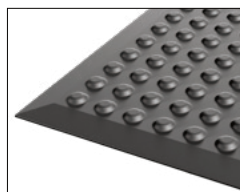
Individuelle Formen mit Schrägen, Rundungen, Aussparungen werden nach Ihren Vorgaben gefertigt.

### ESD – ELECTRIC STATIC DISCHARGE

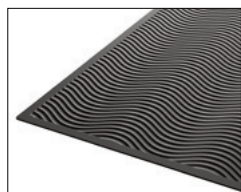
Damit die Zuverlässigkeit und Qualität von elektronischen Bauelementen gewährleistet werden kann, bedarf es besonderer Vorsichtsmaßnahmen. Um eine elektrostatische Aufladung der Teile zu vermeiden, ist ein ständiger und sanfter Potenzialausgleich erforderlich. Die Arbeitsplatzmatte EISBÄR EXTRA entspricht DIN EN 61340-5-1 und ist mit einer ESD Plakette gekennzeichnet. Ableitwiderstand  $5 \times 10^7 \Omega$ .

#### Benötigtes Zubehör:

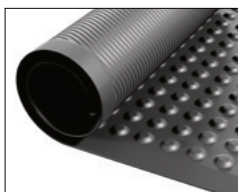
Plakette, Ösen, Erdungskabel 6 mm<sup>2</sup>, montierter Kabelschuh.



OBERSEITE



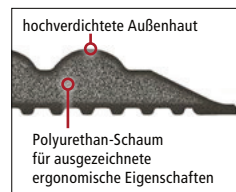
UNTERSEITE



AUFGEROLLT



SONDERFORMEN



QUERSCHNITT

# KOALA KW



AUCH ALS KOALA KW EXTRA ELEKTRISCH ABLEITEND  
ESD UND FEUERHEMMEND B1 LIEFERBAR

**5** JAHRE  
GARANTIE

**Made in  
Germany**



## EINSATZBEREICH

Ideal für Geh-, Steh- und Dreharbeitsplätze, Montagestraßen, Werkbänke, Maschinen, Kommissionieranlagen, Verkaufstheken (Ämter, Banken) etc. Geeignet für Trocken- und Nassbereiche. Empfohlen für starke Beanspruchung, auch geeignet für Mehrschicht-Arbeitsplätze.

## TECHNISCHE BESCHREIBUNG

- Material: Polyurethan hochelastisch mit dicker, hochverdichteter Außenhaut.
- KOALA KW: Standardausführung antistatisch  $10^9 \Omega$
- KOALA KW EXTRA: ableitfähig und feuerhemmend B1.
- Oberfläche: geschlossen mit Riffelstruktur.
- Unterseite: Rillenprofile, rutschhemmend.
- Höhe: 12 mm.
- Farbe: anthrazit.
- Größe: 90 x 60 cm zzgl. 2 cm Anlaufschräge, 120 x 90 cm zzgl. 2 cm Anlaufschräge.
- Gewicht: ca. 2,5 kg / 5,0 kg.

## EIGENSCHAFTEN

- Leicht befahrbar.
- Durch welliges Rillenprofil mehr Stehkomfort und kein Aufschwimmen bei Nässe.
- Einfache Reinigung.
- Mit dicker, hochverdichteter Außenhaut für lange Lebensdauer und Anwendung in Feuchträumen.
- Trittsicher, rutschhemmend R10.
- Fußmassierend, verschleißarm, durchblutungsanregend.

## BESTÄNDIGKEIT

KOALA KW: allgemeine Anwendung. Hydrolysebeständig, kälteisolierend, FCKW und H-FCKW frei, größtenteils chemikalien-, basen- und laugenbeständig, bedingt ölbeständig.

KOALA KW EXTRA: zusätzlich elektrisch ableitend und feuerhemmend B1.

## REINIGUNG

Leichte Reinigung des Arbeitsplatzes durch einfaches Entfernen der Matte.

## SONDERFORMEN AUF ANFRAGE

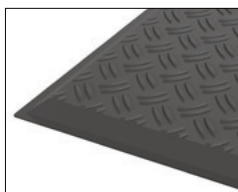
Individuelle Formen mit Schrägen, Rundungen, Aussparungen werden nach Ihren Vorgaben gefertigt.

## ESD – ELECTRIC STATIC DISCHARGE

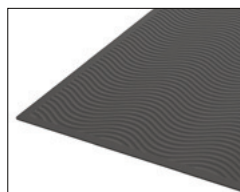
Damit die Zuverlässigkeit und Qualität von elektronischen Bauelementen gewährleistet werden kann, bedarf es besonderer Vorsichtsmaßnahmen. Um eine elektrostatische Aufladung der Teile zu vermeiden, ist ein ständiger und sanfter Potenzialausgleich erforderlich. Die Arbeitsplatzmatte KOALA EXTRA entspricht DIN EN 61340-5-1 und ist mit einer ESD Plakette gekennzeichnet. Ableitwiderstand  $5 \times 10^7 \Omega$ .

### Benötigtes Zubehör:

Plakette, Ösen, Erdungskabel 6 mm<sup>2</sup>, montierter Kabelschuh.



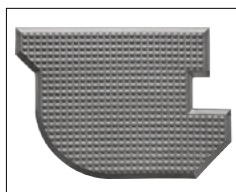
OBERSEITE



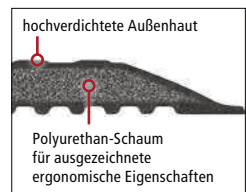
UNTERSEITE



AUFGEROLLT



SONDERFORMEN



QUERSCHNITT



## GRIZZLEY KW



AUCH ALS GRIZZLEY KW EXTRA  
FEUERHEMMEND B1 LIEFERBAR

**3** JAHRE  
GARANTIE

**Made in  
Germany**



### EINSATZBEREICH

Besonders geeignet für Montageplätze, Werkbänke, Maschinen, Sortieranlagen, Verkaufstheken etc. Geeignet für Trocken- und Feuchtbereiche. Empfohlen für normale Anwendung, überwiegend im Einsichtbetrieb.

### TECHNISCHE BESCHREIBUNG

- Material: hochelastisches Polyurethan.
- GRIZZLEY KW: Standardausführung antistatisch  $10^9 \Omega$ .
- GRIZZLEY KW EXTRA: feuerhemmend B1.
- Oberfläche: geschlossen, mit Riffelstruktur.
- Unterseite: rutschhemmende Rillenprofile.
- Höhe: 12 mm.
- Farbe: graphitgrau.
- Größe: 90 x 60 cm zzgl. 2 cm Anlaufschräge,  
120 x 90 cm zzgl. 2 cm Anlaufschräge.
- Gewicht: ca. 2,2 kg / 4,4 kg.

### EIGENSCHAFTEN

- Angenehme Unterstützung für Rücken und Beine.
- Für Arbeitsplätze mit vielen Drehbewegungen.
- Befahrbar mit leichten Nachschubfahrzeugen.
- Einfache Reinigung.
- Trittsicher, rutschhemmend R10.
- Fußmassierend, dämpfend, durchblutungsanregend.

### BESTÄNDIGKEIT

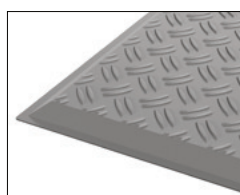
GRIZZLEY KW: allgemeine Anwendung. Hydrolysebeständig, kälteisolerierend, FCKW und H-FCKW frei, größtenteils chemikalien-, basen- und laugenbeständig, bedingt säure- und ölbeständig.  
GRIZZLEY KW EXTRA: zusätzlich feuerhemmend B1.

### REINIGUNG

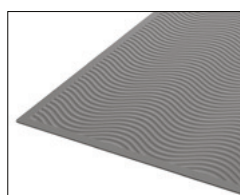
Leichte Reinigung des Arbeitsplatzes durch einfaches Entfernen der Matte.

### SONDERFORMEN AUF ANFRAGE

Individuelle Formen mit Schrägen, Rundungen, Aussparungen werden nach Ihren Vorgaben gefertigt.



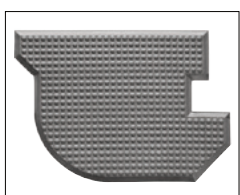
OBERSEITE



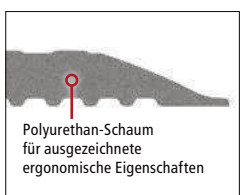
UNTERSEITE



AUFGEROLLT



SONDERFORMEN



QUERSCHNITT

Polyurethan-Schaum  
für ausgezeichnete  
ergonomische Eigenschaften



# 4

## UNIVERSALMATTEN

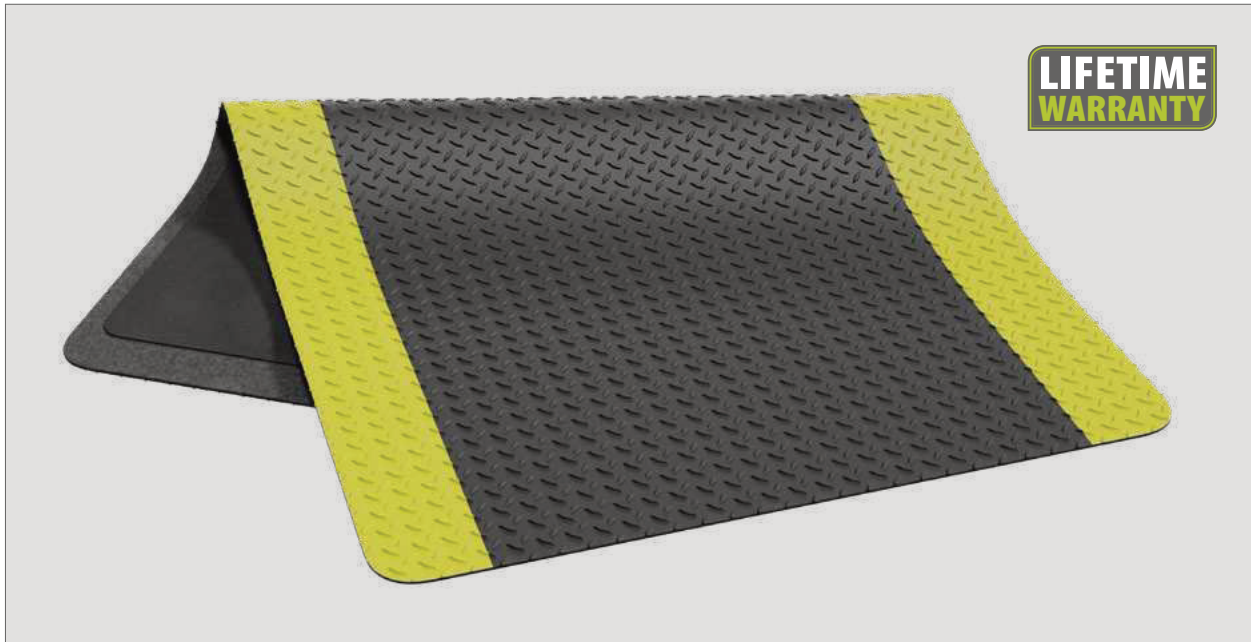
- 41 SALAMANDER KW
- 43 KOLIBRI KW
- 44 TURTLE BALANCE BOARD KW
- 45 TURTLE SOFT TOP KW







# SALAMANDER KW



## EINSATZBEREICH

Besonders griffige, zweilagige Arbeitsplatzmatte aus hochverdichtetem Polyurethan für leichte bis mittlere Beanspruchung in überwiegend trockenen Bereichen.

## TECHNISCHE BESCHREIBUNG

- Material: PVC-Oberfläche / Schaumstoff-Unterseite.
- Ausführung: geschlossen.
- Höhe: ca. 14 mm.
- Farbe: schwarz.
- Abschrägung gelb: Abgeschrägte Kanten sorgen für sichere Begehbarkeit.

## EIGENSCHAFTEN

- Chemisch beständige PVC-Oberfläche, Diamantplattenmuster für verbesserte Bodenhaftung.
- Abriebfest und witterungsbeständig.
- Ergonomisch und langlebig.

## BESTÄNDIGKEIT

Allgemeine Anwendungen (nicht bei Verwendung von Ölen, Fetten, Chemikalien und Säuren).

## ABMESSUNG / GEWICHT

Rolle: ca. 91 x 2.286 cm, ca. 126,0 kg.

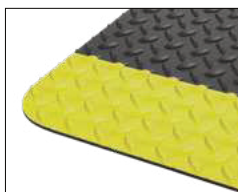
Normgröße: ca. 91 x 61 cm, ca. 3,6 kg/Stück,

ca. 91 x 152 cm, ca. 9,0 kg/Stück.

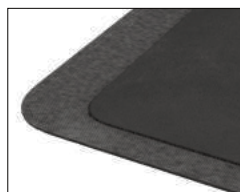
Sonderlängen mit maximaler Breite von 91 cm auf Anfrage.

## REINIGUNG

Leichte Reinigung des Arbeitsplatzes durch einfaches Entfernen der Matte.



OBERSEITE

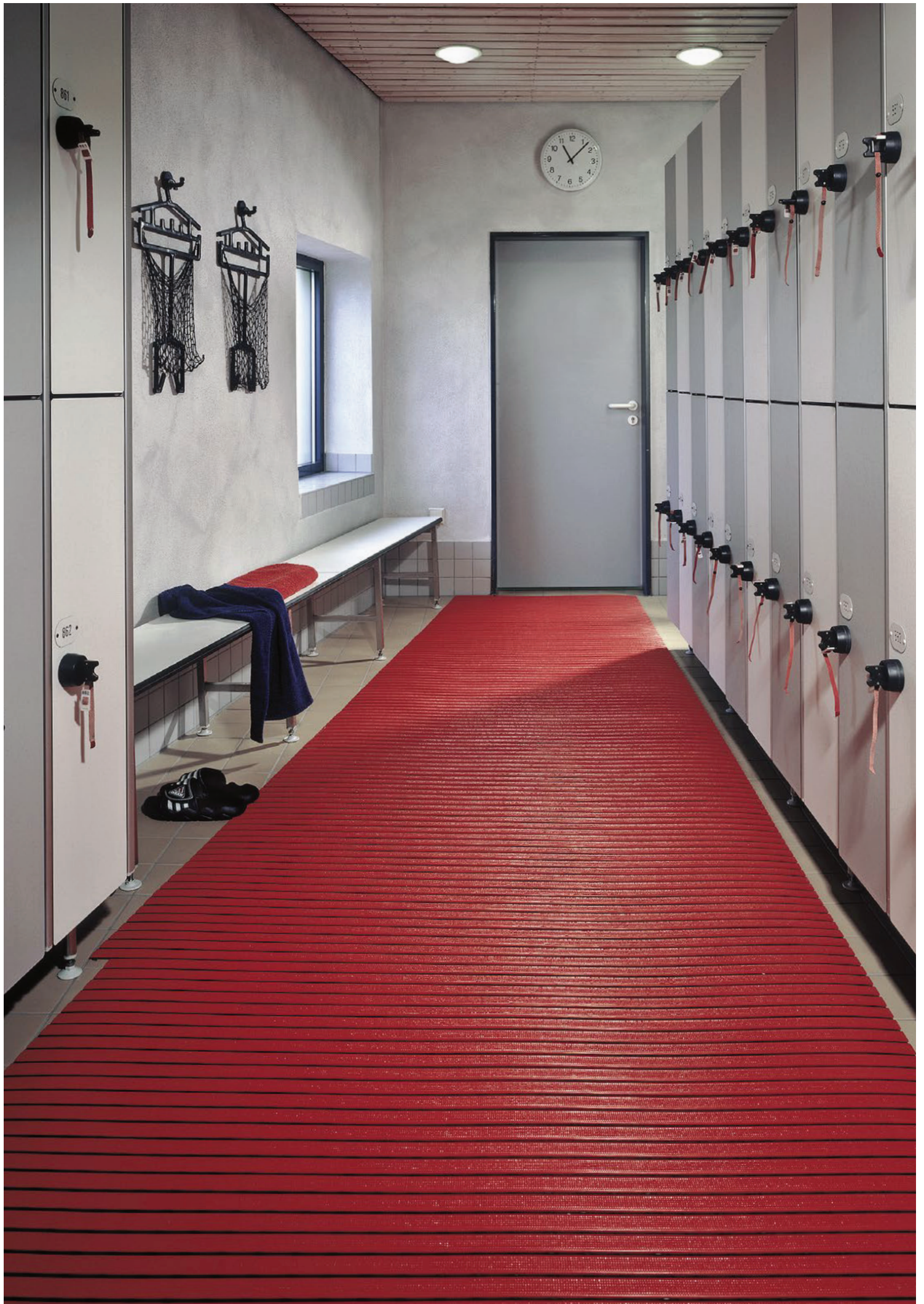


UNTERSEITE



AUFGEROLLT







# KOLIBRI KW



## EINSATZBEREICH

Wellness- und Badbereiche, öffentliche Einrichtungen, Gewerbe und Industrie, Schifffahrt und im privaten Haushalt.

## TECHNISCHE BESCHREIBUNG

- Material: Hart-PVC.
- Ausführung: offen.
- Höhe: ca. 12 mm.
- Standardbreiten: 60 cm, 80 cm, 100 cm.
- Maximale Breite: 2 Meter, maximale Länge: 50 Meter.
- Gewicht: ca. 6 kg/m².
- Farben: schwarz, weiß, braun, grau, grün, dunkelblau, hellblau, rot, orange, gelb und creme (gegen Aufpreis auch kombinierbar).
- Hinweis: Drucktechnisch bedingt können die Farben geringfügig abweichen.
- Unterleisten: schwarz.

## EIGENSCHAFTEN

- allseitiger Wasserablauf (durch speziell ausgesparte Unterleisten).

## BESTÄNDIGKEIT

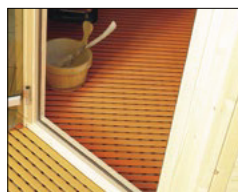
Hygienisch: Resistent gegen Pilze und Bakterien durch die wasserabweisende Oberfläche. Erschwert Schmutzablagerung und Algenbildung. Weitestgehende Beständigkeit gegen Chemikalien.

## REINIGUNG

Zur Reinigung reicht regelmäßiges Abspritzen mit Wasser in der Regel aus. Auch eine Reinigung mit gebräuchlichen Reinigungsmittel oder Hochdruckreinigern ist möglich.



UMKLEIDEKABINEN



SAUNEN



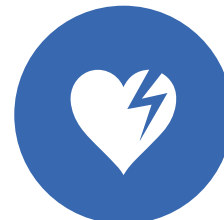
SCWIMMBÄDER



# TURTLE KW BALANCE BOARD



## VORBEUGEN



Ihr Risiko für Diabetes und Herz-/ Kreislauferkrankungen verringert sich beträchtlich, wenn Sie im Stehen arbeiten. Es fördert die Durchblutung des gesamten Körpers und versorgt Ihr Gehirn dadurch mit mehr Energie.

## TRAINIEREN



TURTLE KW trainiert Ihre Rücken-, Bein und Kernmuskulatur, während Sie arbeiten. Mehr Bewegung beugt Arthrose vor und reduziert Schmerzen und Verspannungen in Muskeln und Gelenken.

## VERBRENNEN



Im Stehen verbrennen Sie 30 bis 50 % mehr Kalorien als im Sitzen. Wenn Sie täglich 3 Stunden Sitzen durch Stehen ersetzen, haben Sie in einem Jahr zusätzliche Kalorien verbraucht, die der Energie von 3,6 kg\* Fett entsprechen.

\*Durchschnittswert bei einem Personengewicht von 70 kg.

# TURTLE KW SOFT TOP



## DIE TURTLE KW BALANCIERPLATTE

TURTLE KW verhilft Ihnen zu einem körperlich aktiveren und gesünderen Leben im Büro! TURTLE KW macht Schluss mit Stillsitzen und bietet Ihrem Körper genau die Bewegung, die er beim Arbeiten am Schreibtisch braucht. Sie können nun bequem und viel längere Zeit stehen!



## DIE TURTLE KW SOFT TOP-AUFLAGE

Mehr als eine einfache Entlastungsmatte! Die einzigartigen Noppen wurden nach reflexzonentherapeutischen Prinzipien gestaltet. Ihre Füße erhalten beim Eindringen der Noppen ein positives Feedback und so wird das Stehen auf dem TURTLE KW Soft Top dynamisch und lebendig. Ziehen Sie Ihre Schuhe aus und genießen Sie während Sie arbeiten eine weiche und angenehme Fußreflexzonenmassage auf dem TURTLE KW Soft Top. Ihr Körper wird es Ihnen danken!



## DIE TURTLE KW + SOFT TOP KOMBINIERT

Mit TURTLE KW und TURTLE KW Soft Top kombinieren Sie die aktive Bewegung für Ihren gesamten Körper mit angenehm weichem Komfort für Ihre Füße. Eine perfekte Kombination für stehende Büroarbeit.

## DIE TURTLE KW BALANCIERPLATTE ACHTET AUF IHREN KÖRPER!

TURTLE KW achtet auf Ihren Körper, weil es Ihnen ermöglicht, lange Zeit im Stehen zu verbringen. Stillsitzen ist äußerst gesundheitsschädlich, darin sind sich die Forscher einig. Stehen Sie auf und arbeiten Sie im Stehen! Damit verringern Sie die gesundheitsschädlichen Auswirkungen des Stillsitzens beträchtlich.

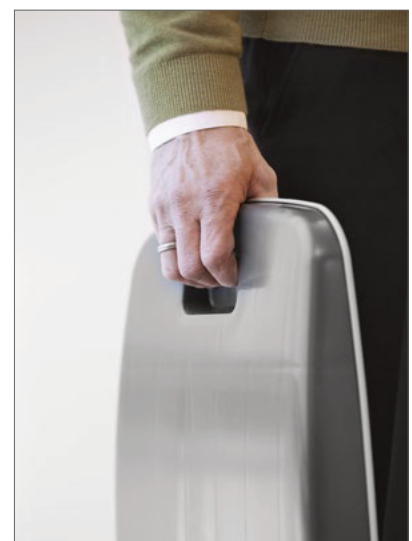
TURTLE KW verhindert und reduziert Schäden und Schmerzen, die durch Sitzen verursacht werden. Das Einzige, was Sie machen müssen, ist sich auf die Platte zu stellen – der Rest geschieht ganz von selbst. Sie erzielen viele gesundheitliche Vorteile durch die Anwendung des TURTLE in Ihrem Büroalltag.

Mehr Energieumsatz, weniger Schmerzen in Gelenken und Muskeln, stärkerer Rücken und Beine, Vorbeugung von Herz-/Kreislauferkrankungen, Diabetes und Arthrose.

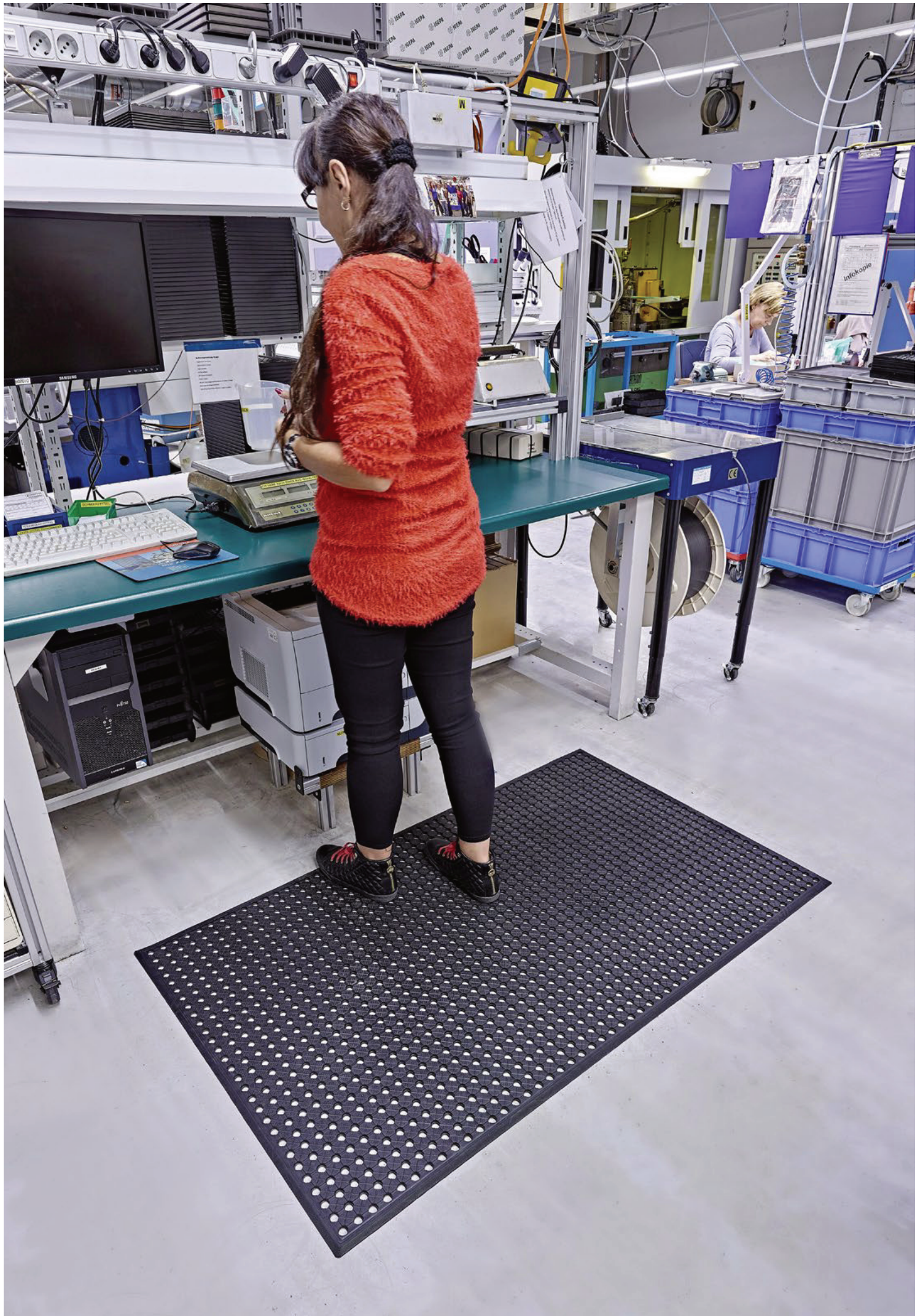


# TURTLE

DANISH DESIGN • MADE IN DENMARK













**Kiesewetter GmbH**

Maybachstr. 8b

51381 Leverkusen

T +49 2171 9128055

F +49 2171 9128054

M [info@kiesewetter-matten.de](mailto:info@kiesewetter-matten.de)

[www.kiesewetter-matten.de](http://www.kiesewetter-matten.de)